

โครงการ
ปรับปรุงหลังคาศาลากลางจังหวัดสมุทรปราการ
สถานที่ก่อสร้าง
ศาลากลางจังหวัดสมุทรปราการ ถนนสุทธิภิรมย์ สป ๑๐๒๗๐



แบบเลขที่ สป. ๖/๒๕๖๓ ลงวันที่ ๔/๒/๒๕๖๓

ออกแบบโดยสำนักงานโยธาธิการและผังเมืองจังหวัดสมุทรปราการ
กรมโยธาธิการและผังเมือง กระทรวงมหาดไทย

สารบัญแบบ	
แผ่นที่	รายการ
	งานสถาปัตยกรรม
A-01	สารบัญแบบ,รายการวัสดุประกอบแบบ,รูปสัญลักษณ์ประกอบแบบ ข้อกำหนดในการก่อสร้าง
A-02	แปลนเดิม
A-03	แบบแปลนปรับปรุง

รายการวัสดุประกอบแบบ	
สัญลักษณ์	รายการ
	หลังคา
①	- งานติดตั้งหลังคาเมทัลชีทลอนสเปน ความหนา 0.47
②	- งานติดตั้งฝ้าชายคาไวนิลแบบเรียบ ระบายอากาศ
③	- งานปูนปั้นครอบสันหลังคา

ข้อกำหนดในการก่อสร้าง

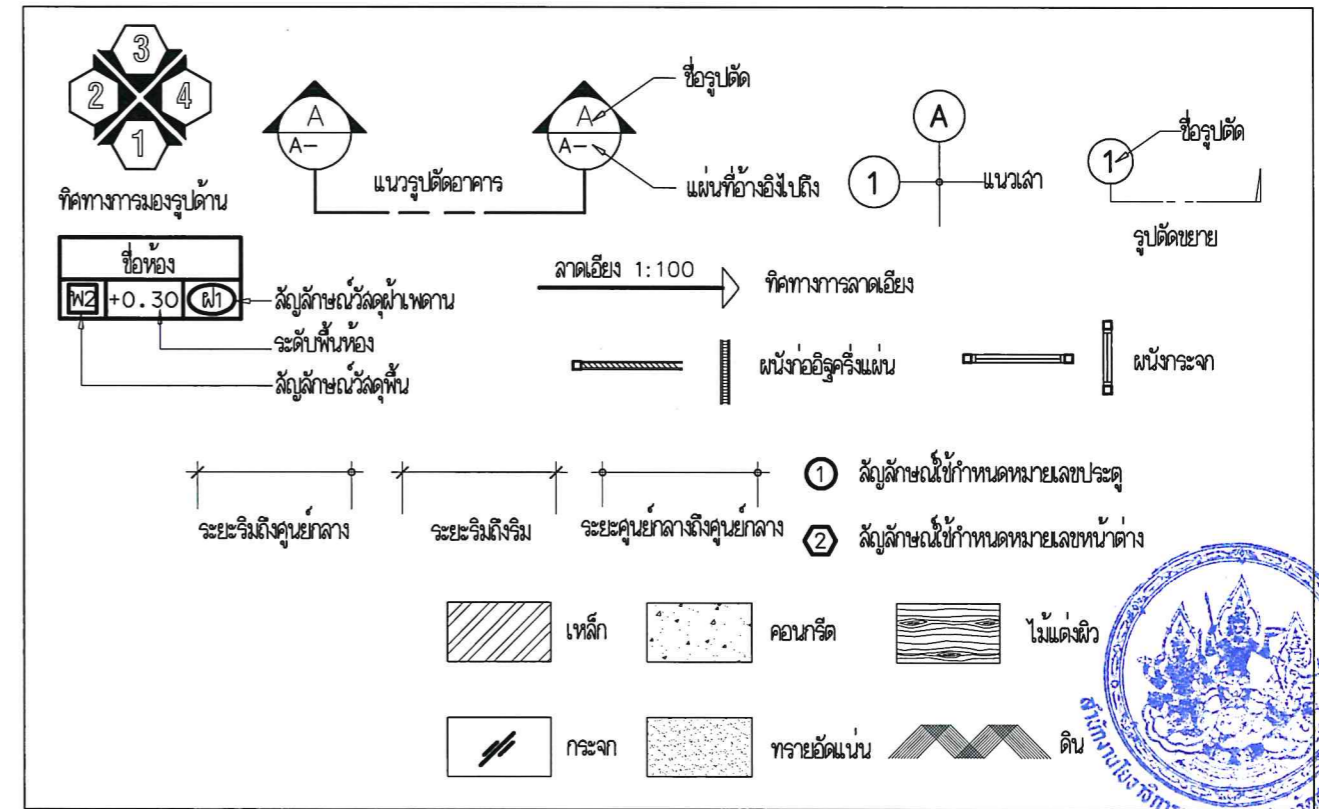
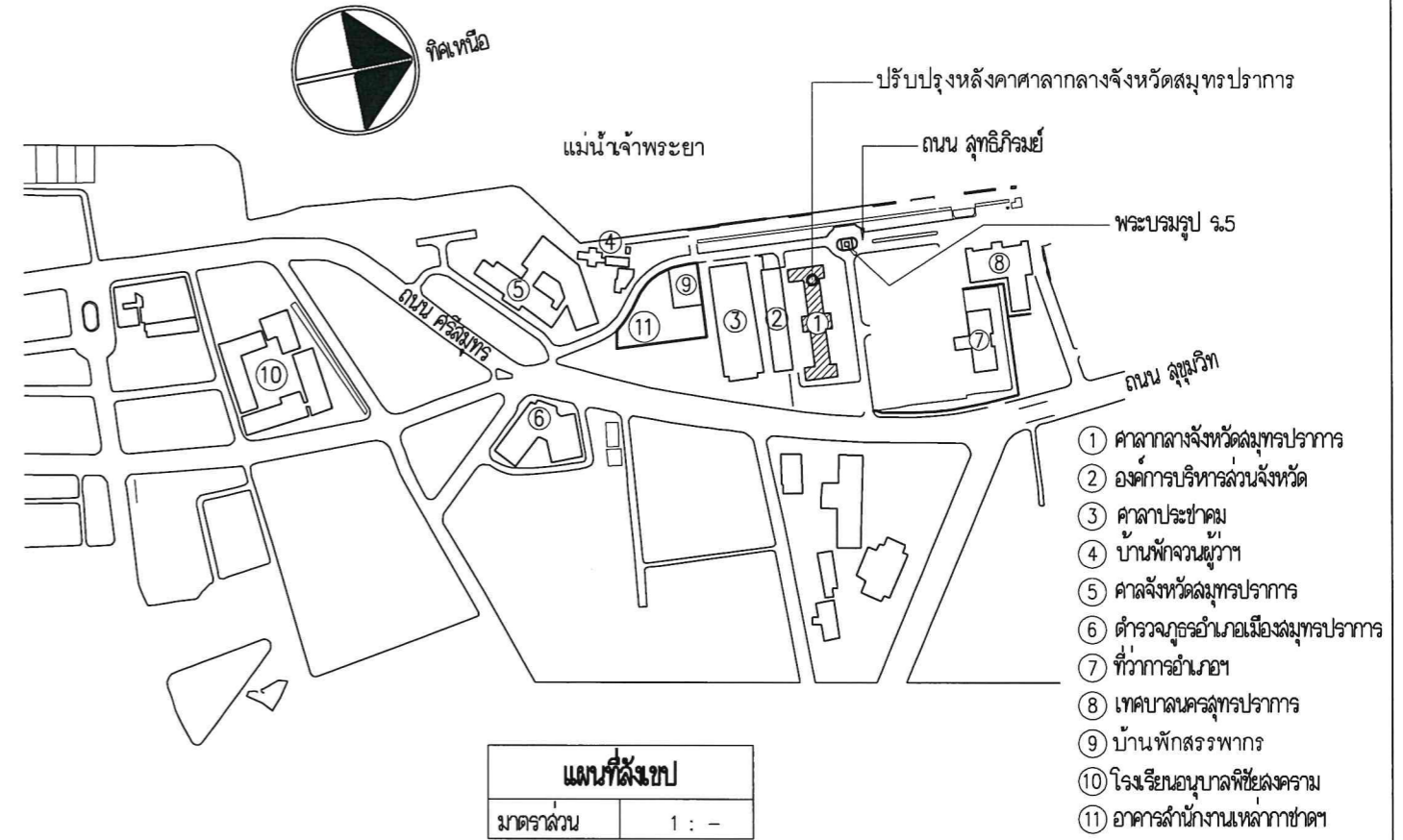
ผู้รับจ้างต้องทำการก่อสร้างตามรูปแบบและรายการก่อสร้างต่าง ๆ รวมทั้งข้อกำหนดที่แนบท้ายสัญญาให้แล้วเสร็จบริบูรณ์จนใช้งานได้
ตามวัตถุประสงค์ของผู้ว่าจ้างทุกประการ

ในการเสนอราคาค่าก่อสร้างต้องรวมค่าใช้จ่ายดังต่อไปนี้

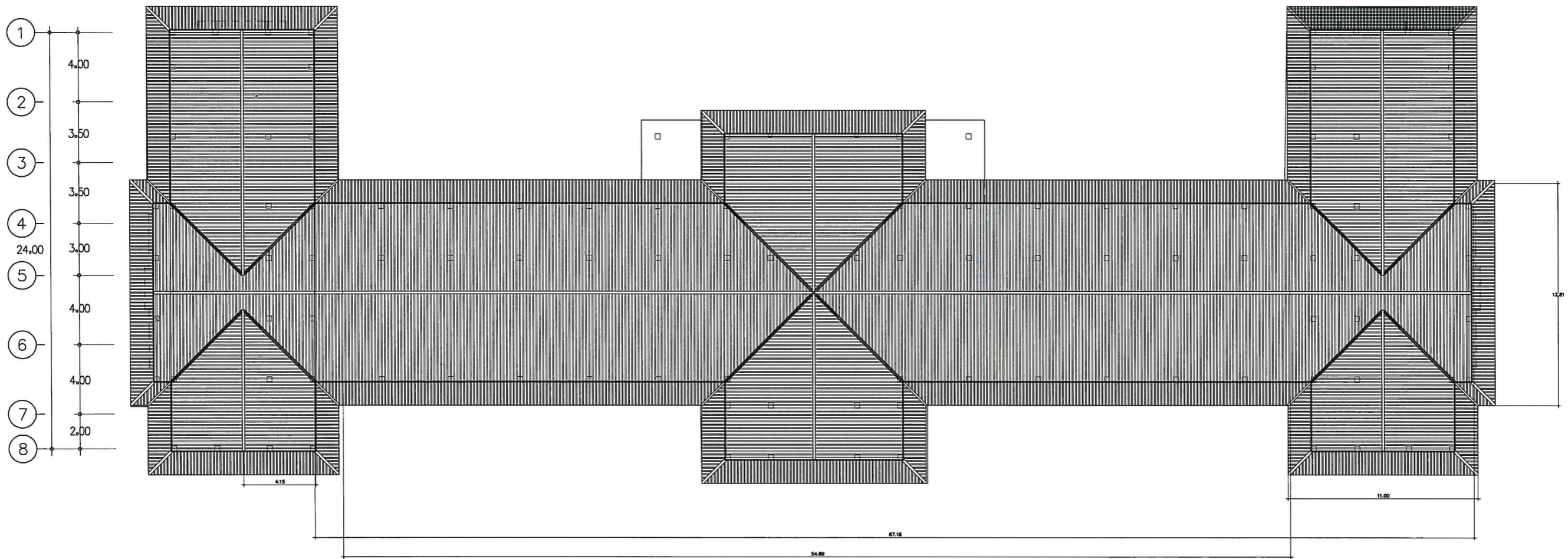
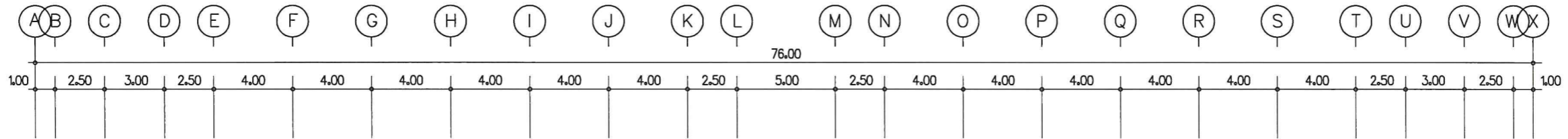
1. การจัดหาวัสดุ อุปกรณ์ แรงงาน ผู้ควบคุมงานหรือผู้แทนผู้รับจ้าง ช่างฝีมือ เครื่องมือ เครื่องทุ่นแรง และสัมภาระมาดำเนินการ
ให้แล้วเสร็จเรียบร้อยสมบูรณ์ตามรูปแบบ รายการ ข้อกำหนดและสัญญาจนใช้งานได้ตามวัตถุประสงค์ของผู้ว่าจ้างทุกประการ
2. การดำเนินการทดลองตรวจสอบวัสดุอุปกรณ์ต่าง ๆ การรังวัดตรวจสอบสภาพสถานที่และสิ่งแวดล้อมบริเวณที่จะทำการก่อสร้าง
พร้อมทั้งการรายงานผลต่อผู้ว่าจ้างตามที่กำหนด
3. การทำแผนการดำเนินการ (CRITICAL PATH METHOD) และการทำตารางการดำเนินการก่อสร้าง (WORK SCHEDULE)
4. การจัดการรูปแบบ รายละเอียด (SPECIFICATION) แค็ตตาล็อกและตัวอย่างของวัสดุต่าง ๆ ที่กำหนดในรายการตามความประสงค์
ของผู้ว่าจ้างหรือผู้ออกแบบ
5. การจัดหาและค่าบริการในการใช้ไฟฟ้าแสงสว่าง ไฟฟ้ากำลัง น้ำสะอาด ที่จะใช้ในการก่อสร้างนี้
6. ซ่อมแซมส่วนที่เสียหายอันเกิดจากการก่อสร้างครั้งนี้ให้มีสภาพดีดังเดิม
7. การป้องกันการรบกวนใด ๆ อันเกิดแก่ผู้ที่อยู่ ณ อาคารใกล้เคียง
8. การทำความสะอาดอาคารและบริเวณสถานที่ก่อสร้างรวมถึงการจัดและขนย้ายวัสดุเหลือใช้หรือสิ่งปลูกสร้างชั่วคราวหรือขยะมูลฝอย
9. การดำเนินการป้องกันความเสียหายและอุบัติเหตุและการประกันความเสียหายรวมทั้งค่าใช้จ่ายค่าชดเชยเกี่ยวกับการบาดเจ็บ
หรือเสียชีวิต อันเกิดจากการก่อสร้างครั้งนี้
10. การเปลี่ยนแปลงแก้ไข การรื้อถอน และทำขึ้นใหม่ในส่วนที่ผู้รับจ้างทำการก่อสร้างผิดไปจากรูปแบบรายการหรือข้อกำหนด
11. ในกรณีที่มีความจำเป็นต้องแก้ไขเปลี่ยนแปลงเล็กน้อยเพื่อความมั่นคงทางวิศวกรรมและความสวยงามเป็นระเบียบเรียบร้อย
ทางสถาปัตยกรรม โดยมิได้เปลี่ยนแปลงองค์ประกอบส่วนใหญ่หรือลักษณะเดิม
12. การขนย้ายวัสดุหรืออุปกรณ์ที่ไม่ถูกต้องตามรูปแบบรายการ ข้อกำหนดหรือสัญญาออกจากบริเวณงาน
13. วัสดุหรืออุปกรณ์ต่างๆ ที่จำเป็นต้องมีหรือทำให้เป็นไปตามวัตถุประสงค์ของรูปแบบหรือวิธีการก่อสร้างอันเป็นปกติวิสัยแล้ว
แม้มิได้ระบุไว้ในแบบผู้รับจ้างต้องจัดทำหรือจัดหาให้ครบถ้วน

หมายเหตุ

1. หากรูปแบบและรายการก่อสร้างมีข้อขัดแย้งหรือไม่ชัดเจนให้ปรึกษาสถาปนิกและวิศวกรผู้ออกแบบเป็นผู้วินิจฉัยก่อนทุกครั้ง
และให้ถือสิ่งที่ดีกว่าเป็นเกณฑ์
2. วัสดุก่อสร้างให้ใช้ผลิตภัณฑ์ที่ได้มาตรฐาน(มอก.) ผู้รับจ้างจะต้องขออนุมัติจากผู้ออกแบบพร้อมนำเสนอตัวอย่างประกอบด้วยทุกครั้ง
3. งานก่อสร้างให้ใช้ตามมาตรฐานงานก่อสร้าง มยบ.101-106/2533 และมาตรฐานงานก่อสร้างอาคาร มยบ.2540


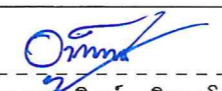
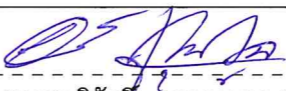
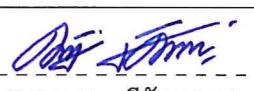


	สำนักงานโยธาธิการและผังเมืองจังหวัดสมุทรปราการ		แบบแสดง	สารบัญแบบ, ข้อกำหนดในการก่อสร้าง รูปสัญลักษณ์ประกอบแบบ	คณะกรรมการออกแบบรูปร่างงานก่อสร้าง			แผ่นที่	1
	โครงการ	ปรับปรุงหลังคาศาลากลางจังหวัดสมุทรปราการ	แบบเลขที่	สป.06/63 วันที่ 4/02/63	 กรรมการ (นายอาทิตย์ พิศาลโกศล)	 กรรมการ (นายอภิศักดิ์ เกตุกระภูล)	 ประธานกรรมการ (นายวรา มีลักษณะ)	รวม	3
	สถานที่	ศาลากลางจังหวัดสมุทรปราการ ต.ปากน้ำ อ.เมือง จ.สมุทรปราการ	ว/ด/ป	5/01/65					



แบบแปลนเดิม



	สำนักงานโยธาธิการและผังเมืองจังหวัดสมุทรปราการ		แบบแสดง	แบบแปลนหลังคาเดิม	คณะกรรมการออกแบบรูปร่างการงานก่อสร้าง			แผ่นที่	2
	โครงการ	ปรับปรุงหลังคาศาลากลางจังหวัดสมุทรปราการ	แบบเลขที่	สป06/63 วันที่ 4/02/63	 กรรมการ (นายอาทิตย์ พิศาลโกศล)	 กรรมการ (นายอภิศักดิ์ เกตุกระภูล)	 ประธานกรรมการ (นายวรา มีลักษณะ)	รวม	3
	สถานที่	ศาลากลางจังหวัดสมุทรปราการ ต.ปากน้ำ อ.เมือง จ.สมุทรปราการ	ว/ด/ป	5/01/65					

